

**Cuisson modulaire
thermale 90 - 1000 mm Etuve
électrique 2 portes, GN , 1 Coté (H2) -
H=550**

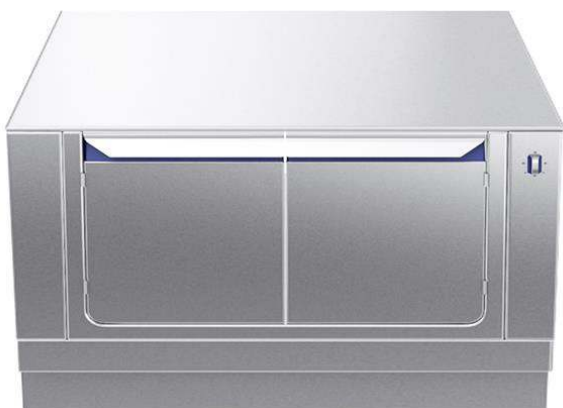
REPÈRE # _____

MODELE # _____

NOM # _____

SIS # _____

AIA # _____



589490 (MC4HDAJOAO)

Etuve électrique GN, 2
portes, 1000mm, travail sur 1
coté, H2

Description courte

Repère No. _____

Armoire chaude de 1 000 mm de large à 2 portes, conçue conformément à la norme DIN 18860_2 avec un socle en retrait de 70 mm. Cadre intérieur pour solidité extrême de 2 mm et 3 mm en 1.4301 (AISI 304). Plan de travail de 2mm en 1.4301 (AISI 304). Surface plate, facile à nettoyer. Système de connexion THERMODUL créant une surface de travail sans obstacle lorsque les Eléments sont connectées ensemble, évitant ainsi à la saleté d'entrer. La température dans l'armoire peut être réglée grâce à un régulateur thermostatique, jusqu'à un maximum de 110 . L'espace de stockage de l'armoire peut accueillir des récipients GN 1/1.

Certification IPX5 relative à la résistance à l'eau.

Configuration : Soubassement Monobloc, 1 côté fonctionnel, classe hygiène H2.

Caractéristiques principales

- Tous les composants principaux sont facilement accessibles depuis la façade.
- Système de connexion THERMODUL créant une surface de travail sans obstacle lorsque les unités sont connectées ensemble, évitant ainsi à la saleté d'entrer dans des composants vitaux et facilitant le retrait des unités en cas de remplacement ou de maintenance.
- Unité conçu conformément à la norme DIN 18860_2 avec un socle de 70 mm.
- La température dans l'armoire peut être réglée au moyen d'un thermostat pour répondre à différents besoins. La température maximale est de 110 °C.
- [NOT TRANSLATED]

Construction

- Certification IPX5 relative à la résistance à l'eau.
- Dessus épaisseur 2 mm en 1.4301 (AISI 304).
- Surface plate pour réduire au minimum les zones cachées et faciliter le nettoyage de toutes les surfaces
- Espace de rangement à la base de l'appareil pouvant accueillir un récipient GN 1/1.
- Cadre interne en acier inoxydable pour une robustesse renforcée.

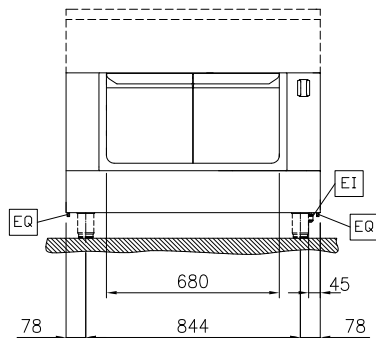
APPROBATION: _____



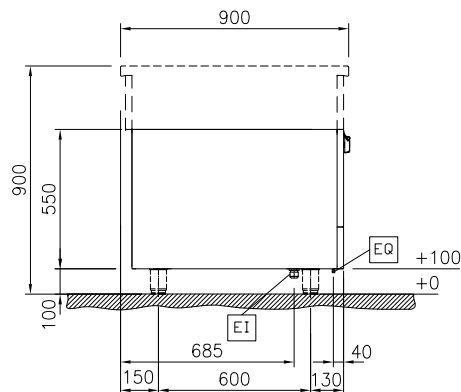
Electrolux
PROFESSIONAL

**Cuisson modulaire
thermale 90 - 1000 mm Etuve électrique
2 portes, GN , 1 Coté (H2) - H=550**

Avant

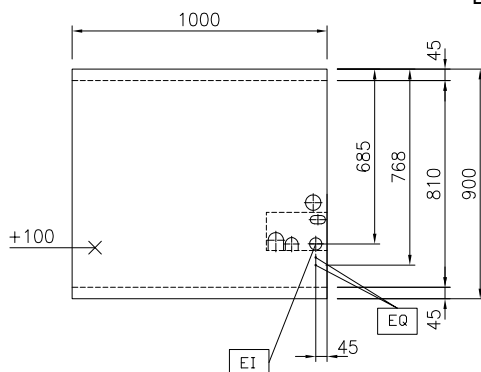


Côté



EI = Connexion électrique

Dessus



Informations générales

Largeur extérieure	
589490 (MC4HDAJOAO)	1000 mm
Profondeur extérieure	900 mm
Hauteur extérieure	550 mm
Largeur intérieure du soubassement :	680 mm
Hauteur intérieure du soubassement :	330 mm
Profondeur intérieure du soubassement :	715 mm
Plage de température de l'armoire	30-110 °C
Poids net :	34 kg

Durabilité

Consommation de courant: 5 Amps



Cuisson modulaire
thermale 90 - 1000 mm Etuve électrique 2 portes, GN , 1 Coté (H2) -
H=550
La société se réserve le droit de modifier les spécifications techniques sans préavis.

2025.12.12

Accessoires en option

- | | | | | | |
|--|------------|--------------------------|---|------------|--------------------------|
| • Panneau latéral inox (12mm) 900x800mm, central | PNC 912511 | <input type="checkbox"/> | • Panneau de séparation en acier inoxydable, 900 x 800 mm (à utiliser uniquement entre les modèles Electrolux Professional thermaline Modular 90 et thermaline C90) | PNC 913673 | <input type="checkbox"/> |
| • Plinthe acier inox, 1000x100mm | PNC 912600 | <input type="checkbox"/> | • Interrupteur électrique principal 25 A 4 mm ² NM pour unités électriques modulaires H800 (monté en usine) | PNC 913676 | <input type="checkbox"/> |
| • Plinthes acier inox latérales gauche et droite, central 900x100mm | PNC 912621 | <input type="checkbox"/> | • Panneau latéral en acier inoxydable, 900 x 800 mm, encastrable (à utiliser uniquement contre un mur, contre une niche et entre des appareils Electrolux Professional Thermaline et ProThermetic et des appareils externes, à condition que ceux-ci aient au moins les mêmes dimensions) | PNC 913689 | <input type="checkbox"/> |
| • Plinthes acier inox latérales gauche et droite, adossé 900x100mm | PNC 912624 | <input type="checkbox"/> | | | |
| • Plinthes acier inox latérales gauche et droite, dos à dos 1800x100mm | PNC 912627 | <input type="checkbox"/> | | | |
| • Socle inox, adossé, 1000mm | PNC 912903 | <input type="checkbox"/> | | | |
| • Socle inox, central, 1000mm | PNC 912922 | <input type="checkbox"/> | | | |
| • Panneau latéral gauche inox, ep 24mm, adossé | PNC 913102 | <input type="checkbox"/> | | | |
| • Panneau latéral droit inox, ep 24mm, adossé | PNC 913106 | <input type="checkbox"/> | | | |
| • Panneau arrière, 1000x550, pour bases et éléments monoblocs, travail sur 1 coté | PNC 913184 | <input type="checkbox"/> | | | |
| • Panneau latéral gauche inox, ep 24mm, H=800 | PNC 913224 | <input type="checkbox"/> | | | |
| • Panneau latéral droit inox, ep 24mm, H=800 | PNC 913225 | <input type="checkbox"/> | | | |
| • Étagère perforée pour les armoires chauffantes et les placards (un côté fonctionnel TL80-85-90 et deux côtés fonctionnels pour TL80) 660x665 | PNC 913235 | <input type="checkbox"/> | | | |
| • Kit d'optimisation de l'énergie 14A - monté en usine | PNC 913244 | <input type="checkbox"/> | | | |
| • Side reinforced panel only in combination with side shelf, for freestanding units | PNC 913259 | <input type="checkbox"/> | | | |
| • PANNEAU LATÉRAL GAUCHE TL90 ADOSS H800 | PNC 913268 | <input type="checkbox"/> | | | |
| • Panneau latéral renforcé uniquement en combinaison avec une étagère latérale, pour les installations contre le mur, à droite | PNC 913270 | <input type="checkbox"/> | | | |
| • Panneau latéral renforcé uniquement en combinaison avec une étagère latérale, pour installations dos à dos, gauche | PNC 913277 | <input type="checkbox"/> | | | |
| • Panneau latéral renforcé uniquement en combinaison avec une étagère latérale, pour une installation dos à dos, à droite | PNC 913278 | <input type="checkbox"/> | | | |
| • Fixation d'étagère pour TL80-85-90 un côté fonctionnel, TL80 deux côtés fonctionnels | PNC 913283 | <input type="checkbox"/> | | | |